

Svenska Armborst Unionen



- Presentation av unionen
- Typer av armborst
- Tävlingsklasser

Svenska armborstunionen grundades 1979 och består av de föreningar som upptagits som medlemmar i förbundet, i dagsläget 19 föreningar.

Förbundet leds av en unionsstyrelse bestående av sju personer vilka sköter det löpande arbetet.

Unionsstämman är det högsta beslutande organet och träffas årligen.

SAU är anslutna till WCSA och IAU som är 2 internationella intresseorganisationer för armborstskytte.

Medeltida

- Armborst skall vara av modell som förekom i Europa från 1100-1500-talet.
- Armborstet får vara försett med pilränna för trefjädrade pilar.
- Materialet i båge skall vara av trä, horn, glasfiber, stål eller duraluminium. Modernt material i bågen skall täckas så att det inte syns. Stål- och aluminiumbågar skall vara säkerhetslindade. Bågens styrka får inte överstiga 250 pounds (ca 114 kg)
- Avfyrningsmekanismen skall vara enkelaxlad (ej utväxling, kullager, snälltryck mm.)



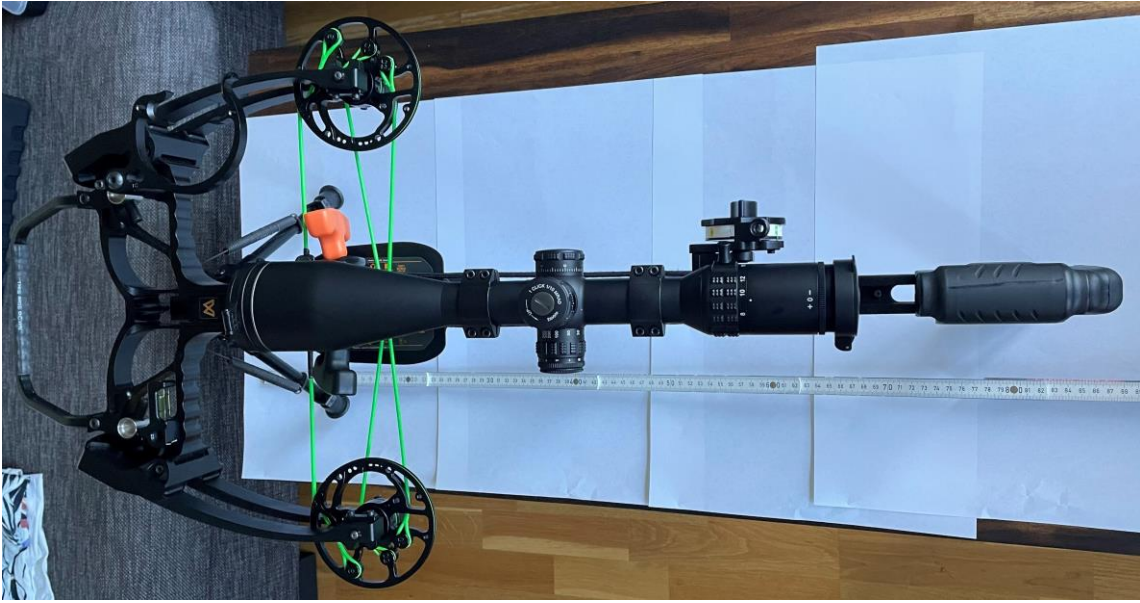
Target

- Armborst skall vara av sådan typ att det framför allt är anpassat för målskytte.
- Materialet i båge skall vara av trä, glasfiber, stål eller duralaluminium. Stål- och aluminiumbågar skall vara säkerhetslindade.
- Bågens styrka skall vara max 95 pounds (43kg)
- Endast recurvebågar är tillåtna. Bågen får inte vara längre än 900mm.
- Siktet på armborstet måste vara tvådelat (diopter lika skidskyttar)



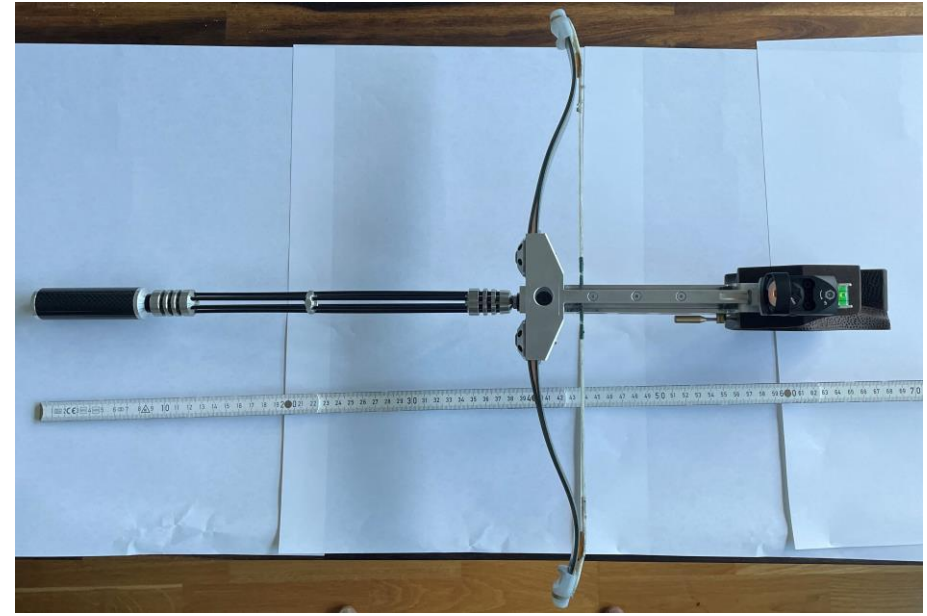
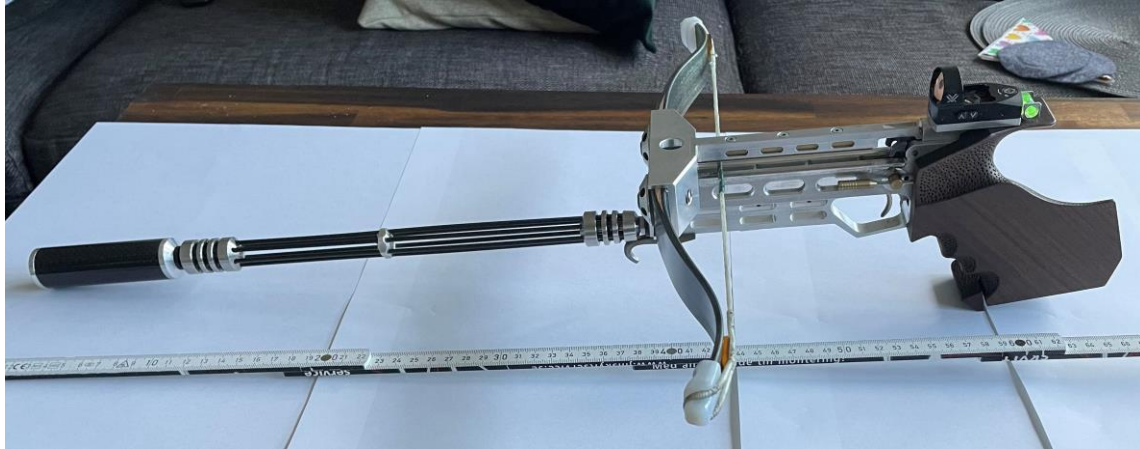
Sporting

- Finns i 2 klasser, standard och freestyle
- Standard klass skall omfattas av massproducerade armborst som levereras från alla kommersiella tillverkare.
- Freestyle klass skall omfatta alla säkra armborst som inte uppfyller target, medeltids- och standard armborst klasserna.
- Både compound och recurvebågar är tillåtna.
- Riktmedel skall vara kikarsikte.
- Max kraft är $0,75 \text{ lb f/s} (3.32 \text{ N s}) (\text{Bultmassa i grain} / 7000) \times (\text{Bult hastighet i fot per sekund} / 32)$



Enhands

- Det är en mindre armborst som hålls i en hand.
- Armborst skall uppfylla följande kriterier:
Materialet i båge skall vara av trä, glasfiber, stål eller duralaluminium.
Stål- och aluminiumbågar skall vara säkerhetslindade.
- Både compound och recurvebågar är tillåtna.
- Bågens styrka skall inte överstiga 150 pounds (68 kg)



Tavla

- Tävlingar både ute och inne.
- Ute upp till 65 m.
- Inne 10 m för enhands och 18 m för alla andra.
- 10 ringad eller 3-spot tavlor används.



Bänk/liggande/knästående

- Man skjuter sittande vid en bänk, liggande på mage eller knästående.
- Skjutes endast ute.
- Bänk och liggande på 70 m.
- Knästående (medeltida) på 50 m.
- 10 ringad eller 3-spot tavlor används.



3D

- Skjuts av alla klasser.
- Skjuts endast ute i en skog.
- En runda består normalt av 24 mål (plastdjur) på okänt avstånd och man skjuter 1 pil/mål.
- Kan vara 5-50 m



Fält/jakt

- Liknande 3D men med tavlor istället för plastdjur.
- Fält använder gul/svarta tavlor och skjuter 3 pilar per tavla på okända avstånd.
- Jakt använder en tavla med en bild på ett djur och skjuter 1-3 pilar per tavla på okända avstånd.

